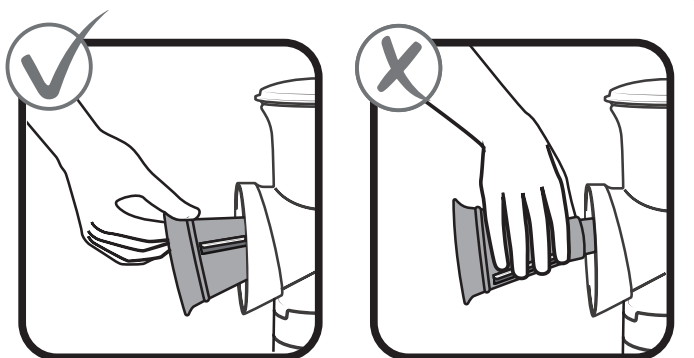
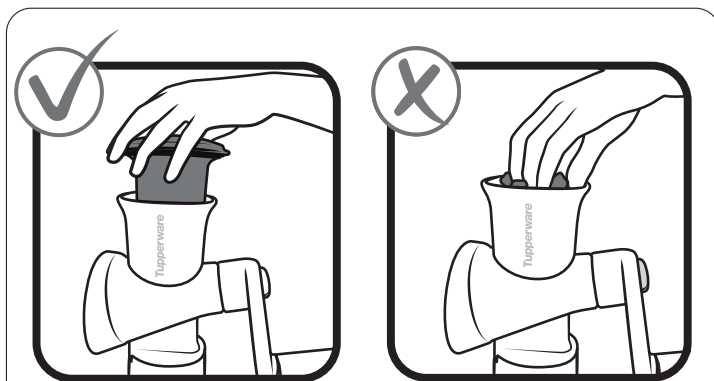


# FusionMaster Ice Shaver

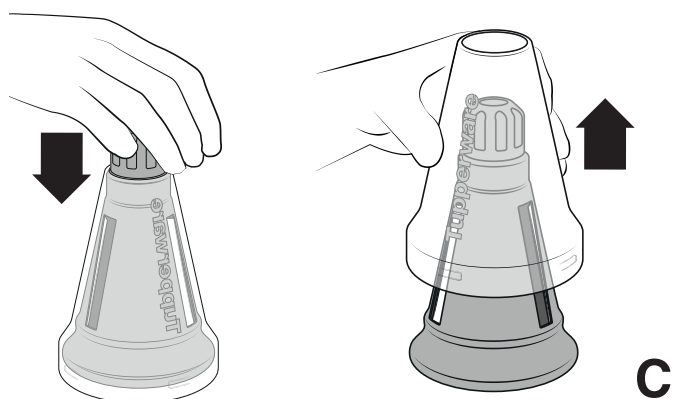
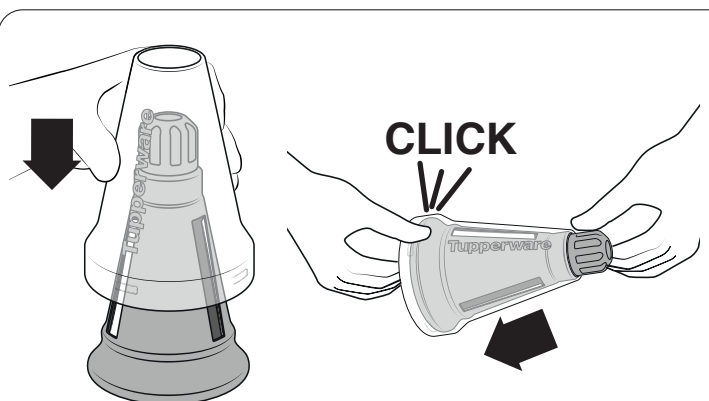




A



B



C

Podczas używania Fusion Końcówki Grube Plastry należy zachować niezbędne środki ostrożności. Uwaga: nie zbliżać palców do ostrzy, ponieważ są one bardzo ostre. Podczas montażu i demontażu trzymać Końcówkę Grube Plastry za jej brzegi (patrz obrazek. A). Zawsze trzymać w miejscu niedostępnym dla dzieci. Upewnić się, że Końcówka Grube Plastry jest cały czas bezpiecznie zamontowana w korpusie. Podczas kruszenia lodu należy zawsze używać dociskacza przeznaczonego do dociskania kostek lodu do ostrza (patrz obrazek. B). Przy pomocy Końcówki Grube Plastry należy kruszyć wyłącznie zwykłe i smakowe kostki lodu. Podczas przechowywania Końcówka Grube Plastry powinna być przykryta opakowaniem ochronnym (patrz obrazek. C).